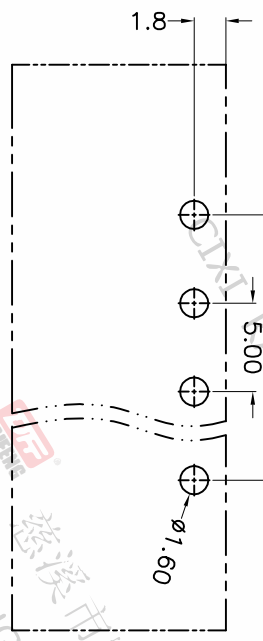
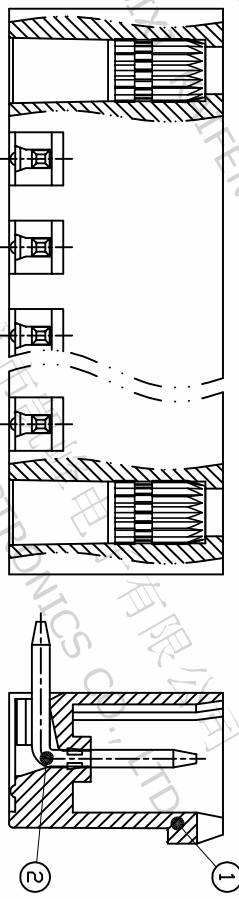
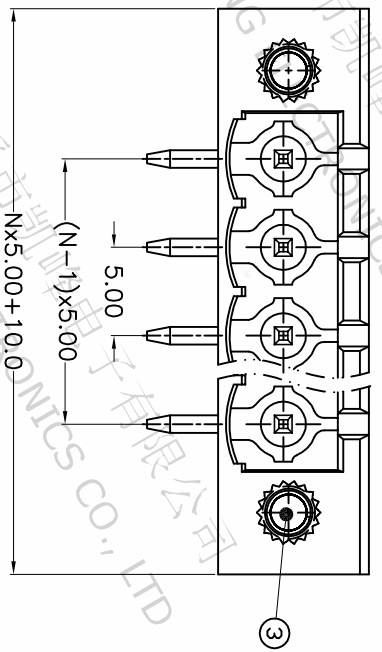


版本	修订内容	日期	绘图	批准
A1	DWG.REL	2020/5/18	张智美	金正发



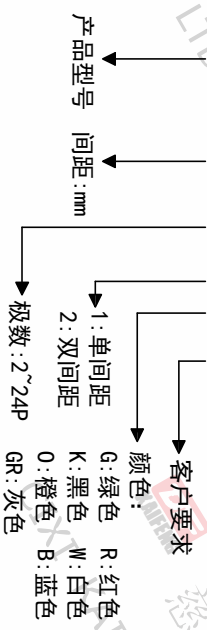
P.C.B.LAYOUT

间距尺寸公差	其它未注尺寸公差	倒角	圆角
>0	>0	0.1/10	≤
~6	~30		
~10	~60		
~24	~100		
~30	~150		
±0.15	±0.30		±2°
±0.20	±0.50		
±0.30	±0.70		
±1.00	±1.30		
±1.50			

图纸类型	客户图纸	图页	图幅
比例	1:1	1/1	
图纸编号	W10001051		

订购方式

KF2EDGRM-X-5.0-XXP-1 X-XXXX

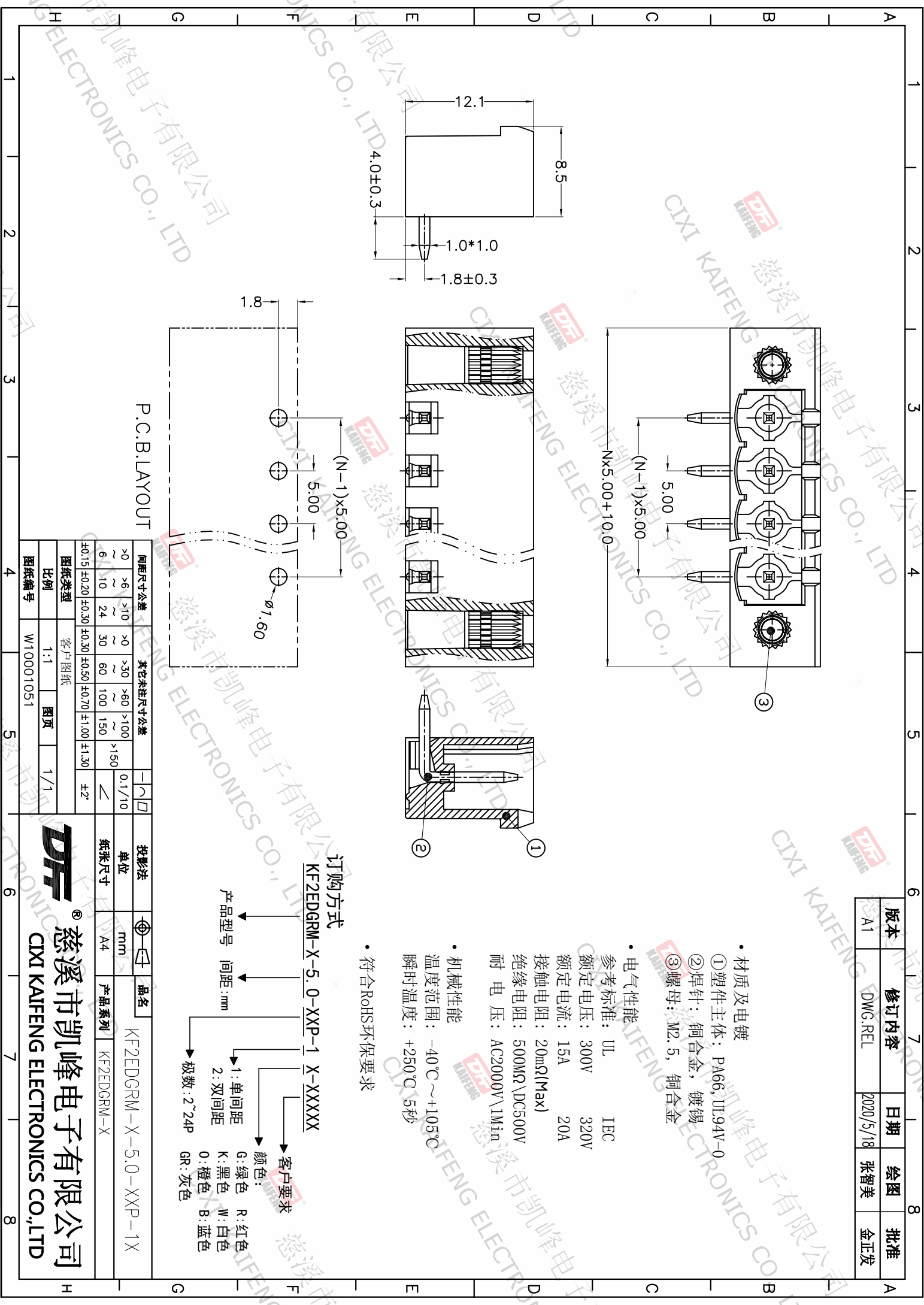


• 符合RoHS环保要求

• 电气性能  
 参考标准: UL IEC  
 额定电压: 300V 320V  
 额定电流: 15A 20A  
 接触电阻: 20mΩ(Max)  
 绝缘电阻: 500MΩ \ DC500V  
 耐电压: AC2000V \ 1min

• 机械性能  
 温度范围: -40℃ ~ +105℃  
 瞬时温度: +250℃ 5秒

• 材质及电镀  
 ① 塑件主体: PA66, UL94V-0  
 ② 焊针: 铜合金, 镀锡  
 ③ 螺母: M2.5, 铜合金



凯峰电子有限公司  
 CIXI KAIFENG ELECTRONICS CO., LTD

慈溪市凯峰电子有限公司  
 CIXI KAIFENG ELECTRONICS CO.,LTD